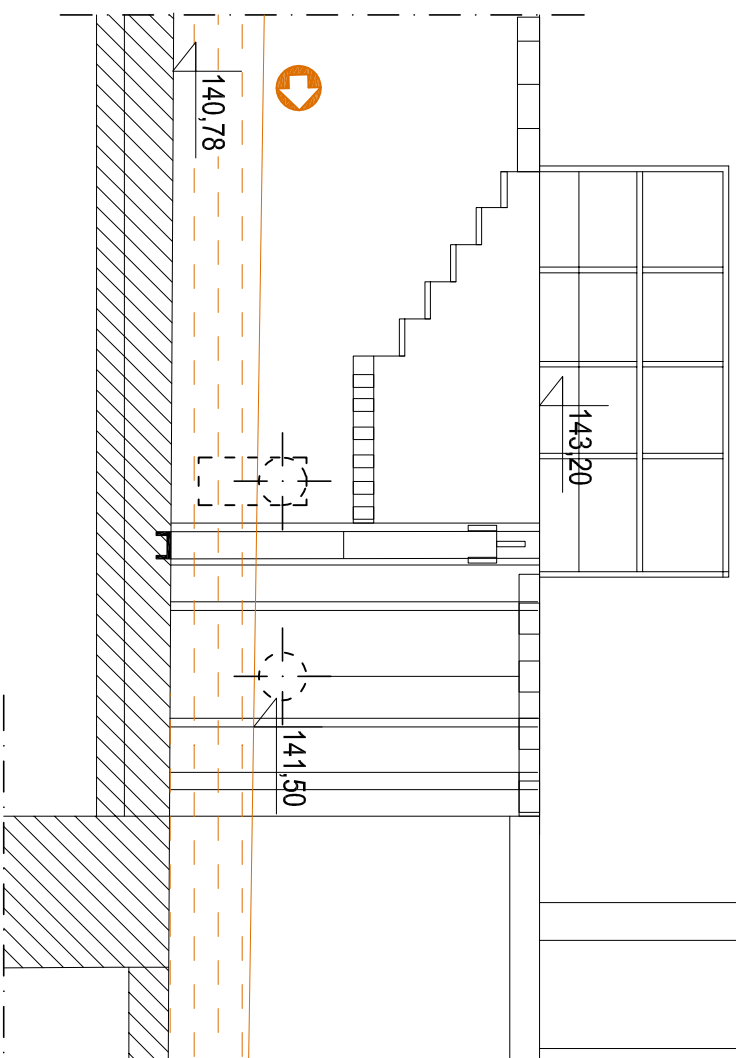
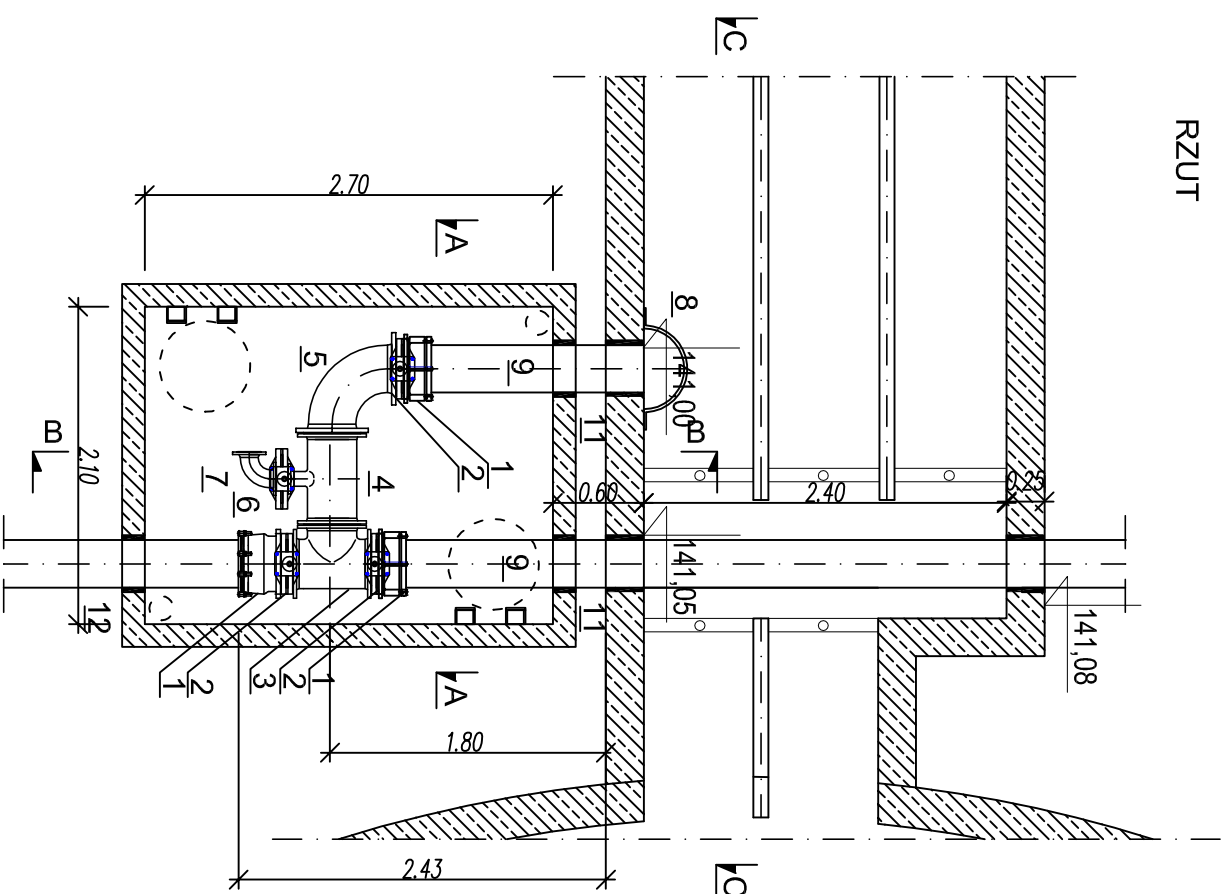


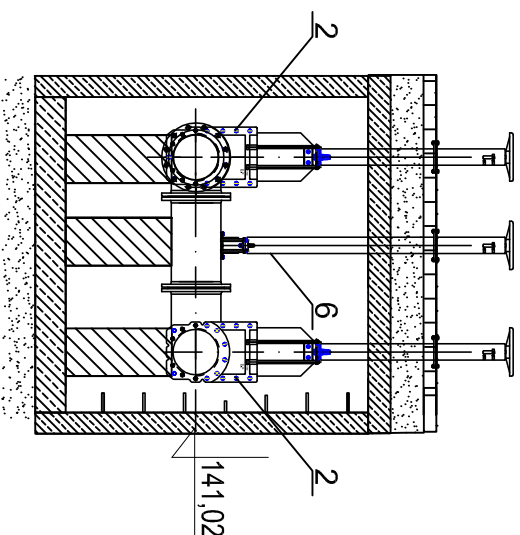
PRZEKRÓJ C-C



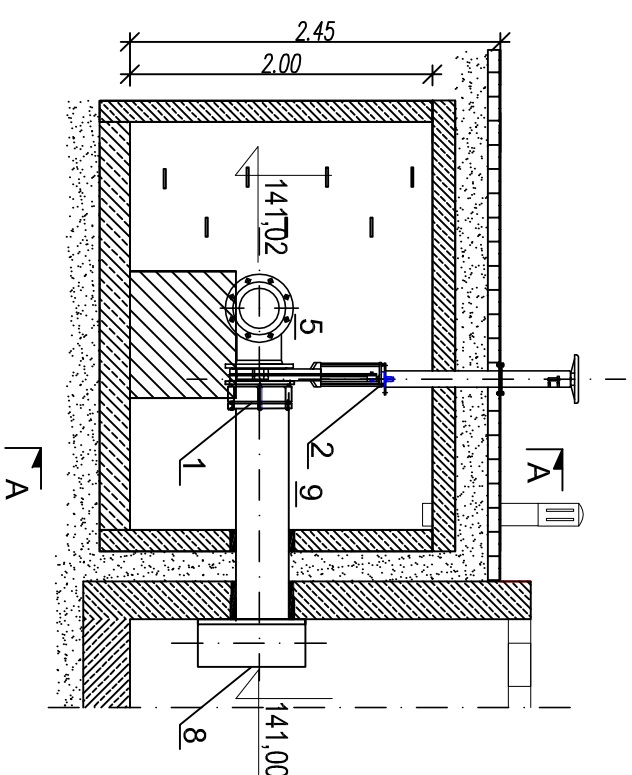
RZUT



PRZEKRÓJ A-A



PRZEKRÓJ B-B



lp.	Wyszczególnienie	Ilość	Katalog norma	Producent
1.	Łącznik Supa MaxiTM kolnierzowo-kleikłowy do rur żelitynych, PE, uPVC, stalowych,	3	633-356-00-006	AVK
2.	Zasuwka nożowa DN 300 z niewznoszącym się wrzecionem z napędem ręcznym, wskaźnik sztywny pozycji kłina zasuwki typ 45/59, Teleskopowy przedłużacz trzpienia do przepustnicy typ 756	3 3 3	702-300-1003 34-300-8001010010 04-400-900002	AVK AVK AVK
3.	Trójnik żelitywny kolnierzowy DN 300/300	1	712-0300-10100	AVK
4.	Trójnik żelitywny kolnierzowy redukcyjny DN 300/150/300	1	712-0303-10100	AVK
5.	Kolano dwukolnierzowe Q DN 300 kat 90°	1	712-0300-06100	AVK
6.	Zasuwka nożowa DN 150 z niewznoszącym się wrzecionem z napędem ręcznym, wskaźnik sztywny pozycji kłina zasuwki typ 45/59, Teleskopowy przedłużacz trzpienia do przepustnicy typ 02	1 34-150-8001010010 04-125-400002	702-150-1003 34-150-8001010010 04-125-400002	AVK AVK AVK
7.	Kolano dwukolnierzowe Q DN 150 kat 90°	1	712-0150-06100	AVK
8.	Deflektor ze stali nierdzewnej dn 300mm (wykonanie indywidualne) 0H18N9 1.4307 AISI304	1		
9.	Rura PE 100 kan. ciśn. szlanga SDR17, PN10 czarna 315x18,7mm domiar na budowie	1	3066948	wavin
10.	Komorata prefabrykowana żelbetowa z przekryciem płytami żelbetowymi z kp, przejsie, włazów żelitywnym i wywiewkami , zgodnie z opisem	1	-	-
11.	Przejsieie szczelne dla rury PEHD dz 315x18,7mm , zgodnie z opisem	2	-	-
12.	Przejsieie szczelne dla rury stalowych dn 300 , zgodnie z opisem	1	-	-

Investor:	Przedsiębiorstwo Gospodarki Komunalnej i Mieszkaniowej w Sandomierzu Sp. z o. o ul. Przemysłowa 12 27-600 Sandomierz			Nr Rys.
Temat:	Modernizacja kolektora ścieków ze zbiornika buforowego			S-06
Nazwa rys.:	PRZUT I PRZEKRÓJ KOMORY ZASUW			
Obiekt:	Faza: projekt budowlany	Data: 11.2017	Skala: 1:50	
Branża:	Funkcja	Imię i nazwisko:	Nr upr:	Podpis:
sanitarna	Projektant	mgr inż. Adam Szwed	PDK/0063/POOS/06	